

# ELECTROCIRUGÍA DE 400 WATTS



Potencia máxima de trabajo: **400 Watts**

Regulable desde: **200w a 400 w**

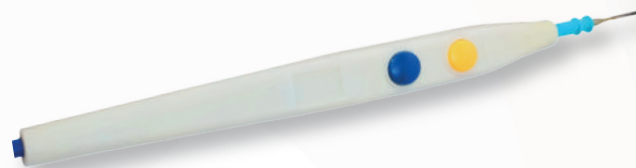
Diversos tipos de: **Corte y Coagulación**

Modos de trabajo: **Bipolar y Monopolar**

Función de compensación automática

## ELECTROCIRUGÍA DE 400 WATTS

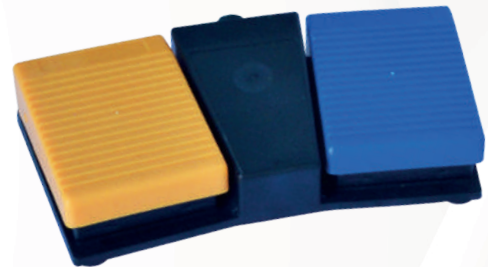
### Lapíz de corte y coagulación



### Pinzas bipolares



### Pedales



Prosmed S.A de C.V  
Prosmed Oficial  
[www.prosmed.com.mx](http://www.prosmed.com.mx)  
Teléfonos locales  
55 53 99 19 59 55 55 27 56 96