



# Sunbright Sun-906B



## DESCRIPCIÓN

# Características:

Equipo portátil

Doppler Color

3D y 4D

B, 2B, 4B, M, BM

Duplex/Triplex, Directional PD

Simultaneous 2D, Color Compound

PNG, BMP, AVI, JPEG, DICOM

B/C, B/D, B/C/D, B/C/CFM/D

PDI Color, Dual Color, 3D/4D Color, CFM

CDE, PD, CD



# Especificaciones

- Doppler color basado en PC con sistema Windows, que puede conectarse con cualquier impresora de cualquier marca. El área impresa es ajustable, que puede ser imágenes, informes o imagen + informe, etc.
- Función de varios idiomas: inglés, chino, español y portugués, ruso, árabe, francés, vietnamita, indonesio, alemán, persa, tailandés, etc.

## Aplicaciones Clínicas

Abdominal

Obstetricia

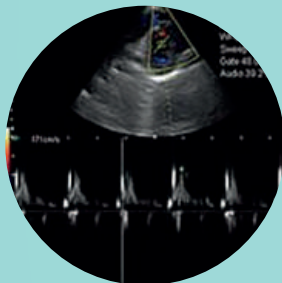
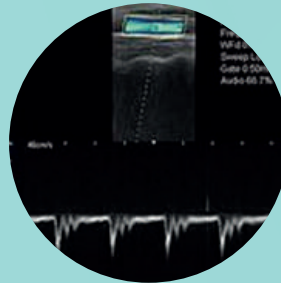
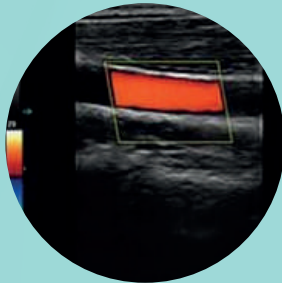
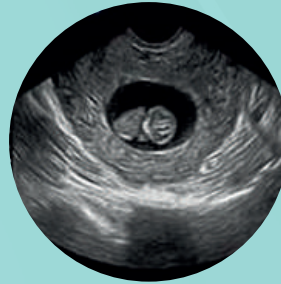
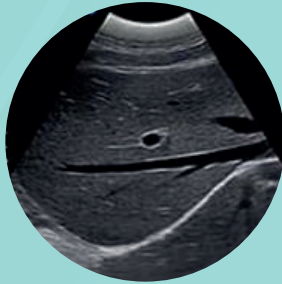
Ginecología

Vascular y partes pequeñas

Cardíaco

Urología

Músculo Esqueletico



Prosmed S.A de C.V  
Prosmed Oficial  
[www.prosmed.com.mx](http://www.prosmed.com.mx)  
Telefonos locales  
55 53 99 19 59 55 55 27 56 96